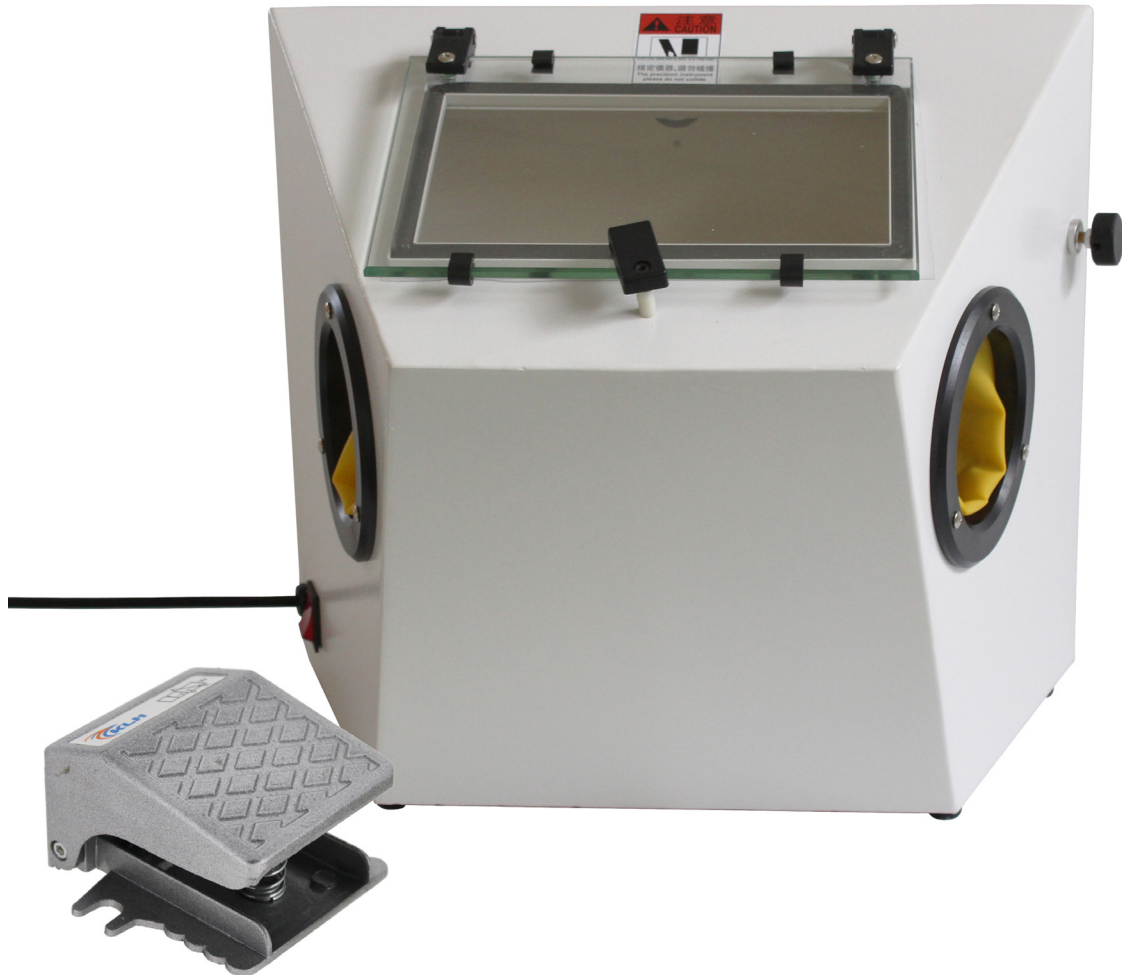


MANUAL DE USO ARENADORA 016131



comercial
Kirman 

Por favor, lea atentamente este manual antes de poner en marcha su arenadora y guárdelo para futuras consultas.

Índice

1. Información general.....	3
2. Componentes.....	3
3. Precauciones.....	4
4. Funcionamiento.....	4

1. Información general

Estimado cliente, queremos agradecerle la confianza en nuestro producto. Para que usted pueda usar este producto de forma segura, fácil y, además, obtener los mejores resultados lea el manual y observe atentamente las normas de seguridad descritas en el mismo.

ATACAMA es una arenadora por circulación, concebida exclusivamente para el pulido, el desbaste y la abrasión en trabajos de relojería y joyería. No utilice este producto para otro fin para el cual no fue diseñado.

2. Componentes

En la parte trasera encontrará un orificio marcado con el número 6, donde conectar el tubo de salida que encontrará en el interior de la máquina, culminado por un filtro. Nosotros recomendamos que utilice una aspiradora conectada a este tubo, ya que poco a poco se forma polvo e imposibilitará la visión del trabajo.

También encontrará un racor, marcado con el número 5, para la conexión del compresor. La presión máxima permitida es de 5 Bar, aunque nosotros recomendamos una presión de 3 a 4 Bar. No supere nunca la presión máxima permitida. Recomendamos también el uso de un compresor libre de aceite o con doble filtro, si es posible. Si está disponible sería muy recomendable un filtro desecante de aire a fin de que la arena se humedezca y cree un tapón en la salida de la boquilla.



El agujero inferior no tiene ninguna utilidad en este modelo. En la parte inferior de la máquina encontraremos un tapón para el vaciado de la arena. Esto nos ayudará a cambiar la arena o compuesto abrasivo cuando esté en mal estado o cuando deseemos cambiar el grano de abrasión.

En la parte delantera encontramos:

1. Regulador de presión de salida del abrasivo.
2. Botón de encendido de la luz interior y a su lado el cable de alimentación.
3. Ventana de visión con apertura para la introducción y extracción de los objetos.
4. Aberturas para la introducción de las manos, con guantes protectores antiabrasivos.



3. Precauciones

Recuerde que este aparato produce un flujo abrasivo muy peligroso. No lo aplique a personas, animales u objetos delicados, ya que podría producir graves heridas y daños de los cuales el fabricante no se hace responsable. Aunque la abrasión se produce dentro de una cámara hermética, se recomienda el uso de gafas protectoras a fin de evitar la entrada de partículas abrasivas en los ojos.

4. Funcionamiento

Coloque su nueva arenadora en un lugar seguro, firme y que pueda soportar el peso del aparato y el contenido del abrasivo.

Abra la tapa 3 de su arenadora, retire los 2 tornillos de la tapa perforada inferior de la máquina, deposite arena o compuesto abrasivo hasta que cubra como mínimo el tubo de aspirado de la máquina, y si es posible, con una altura de 4 cm en su parte más baja.

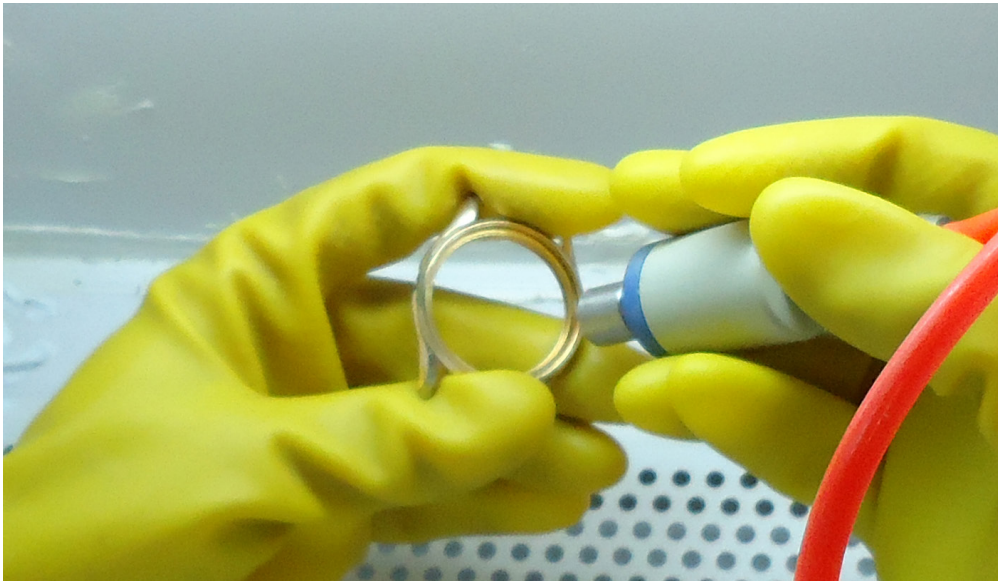
Cierre de nuevo la tapa con sus tornillos, coloque la pieza a tratar en el interior de la arenadora, cierre la tapa 3 y conecte el compresor. Regule con el regulador 1 la presión deseada y comience a trabajar.

Tiene dos formas de trabajar con su máquina.

Boquilla fija en el centro de la máquina: muy útil si se trata de un objeto voluminoso que se necesite manipular con ambas manos.

Boquilla móvil: es la más versátil, ya que controlamos fácilmente la abrasión. La siguiente imagen

muestra el trabajo en un reloj.



Recuerde controlar el estado del abrasivo, cuando note que pierde eficacia, cámbielo por producto nuevo.

Versión 2.0.

Como novedad, la versión de este producto añade un pedal para realizar el trabajo de arenado más fácil y rápido. Dentro de la caja encontrará un pedal neumático y 4 metros de tubo que le permitirá conectar la arenadora al pedal y al compresor. Conecte el tubo tal y como muestra la siguiente imagen.



Desde Comercial Kirman queremos agradecerle la confianza depositada en nuestra compañía, dedicada al suministro y venta de herramientas y forniture de joyería y relojería desde 1980.

Para cualquier duda o consulta contacte con nuestro Departamento de Servicio Técnico en el teléfono 954563712 o escribanos a sat@kirman.com.

www.kirman.com

www.tienda.kirman.com

